

Skovby Nygaard

Fælleshuset



Materialeoversigt

Dato: 19.02.2019

Bygherre:

Skovby Nygaard ApS

Tegnet af:

NODOARKITEKTER

Udvendige overflader og materialer

Bagmur og tag

Træskelet bestående af Væggrammer, Spær & Bjælkelag fra Palsgaard Spær

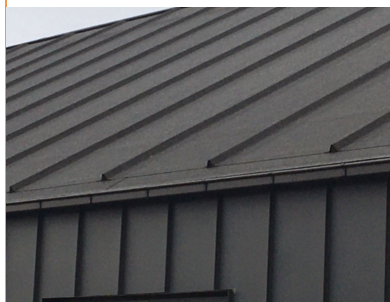


Ydermur og tag – beklædning

Facade: Nordic Klikfals 475 fra DS Stålprofil

Overflade/farve: Palux antrazitgrå 341.

Tag: Tagpap med listetækning



Døre og vinduer

Rationel Aura plus / Velfac Ribo

Farve udvendig: RAL 9005 (Sort)
Farve indvendig: RAL 9005 (Sort)
Overflade: Mat

Facadedører m/ 1 glasfelt

Gavle: Glasparti i gavle



Reference foto

Indvendige overflader og materialer

Gulv

Laminatgulv i SAL, FLEXRUM 01 og 02

Haro Oak Portland Nature authentic Tritty 200

Aqua nr. 533 141



Gulvlister

Alle rum – dog ikke vådrum:

Højde: 60 mm

Dybde: 12 mm

Gulvliste i træ med not



Vægge - skillevægge

Alle skillevægge laves i farmacelgips-

fuldspartles, filtes og malerbehandles

Farve: Hvid - NCS S 0500-N

Fliser – toiletter og køkken

Grey Soul MID nr. 205648

Grå flise med beton-look

Størrelse: 600x300 mm

Overflade: Mat

Fugefarve: Lysgrå



Vægfliser – Toiletter og køkken højde ca. 120 cm

Grey Soul MID nr. 205648

Grå flise med beton-look

Størrelse: 600x300 mm

Overflade: Mat

Fugefarve: Lysgrå



Lofttype – SAL og FLEXRUM 02

Loft til kip – beklædt med Troldelek

Type: Ultrafin hvid

Størrelse: 1200x600 mm



Lofthtype – Øvrige rum

Flade lofter – beklædt med Trolldtek

Type: Ultrafin hvid

Størrelse: 1200x600 mm



Dørgreb

L-formet greb i rustfri stål

Ø: 19 mm



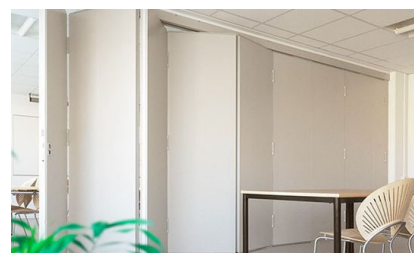
Foldevæg

Som Habila 120 foldevæg

Farve: Hvid /NCS S 0500 N / RAL 9016

Link:

<https://habila.dk/habila-120-foldev%C3%A6g.html>



Døre alm.

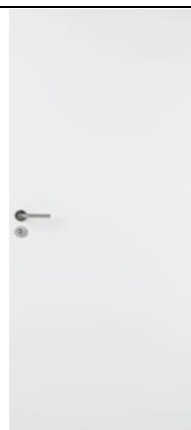
Som Sweedoor Stable GW (massive)

Farvedørplade: NCS S 0502-Y (standard)

Farve karm: NCS S 0502-Y (standard)

Sweedoor karmsæt med gerigter.

Uden bundskinne



Døre – glasdør m. sideparti.

Mellem FLEXRUM 01 og fordelingsgang samt mellem FLEXRUM 02 og fordelingsgang

Farvedørplade: NCS S 0502-Y (standard)
Farve karm: NCS S 0502-Y (standard)

Sweedoor karmsæt med gerigter.



Besætning og låsesystem

Toiletbesætning på døre til de små toiletter

Toiletbesætning med hagelås på skydedør til HC-toilet

Cylinderlås på øvrige indvendige døre

Materiale: rustfri stål

Der leveres ikke elektronisk låse/alarm system



Belysning og el

Udvendig belysning - væghængte lamper

Som Norlys ASKER – up / down

Farve: Sorte

B: 220 mm

H: 110 mm



Indvendig belysning - SAL og FLEXRUM
02

Som pendler hængende ned fra loft



Indvendig belysning – Alle øvrige rum

Spot placeret i loft

Farve: Hvide



Stikkontakter o. lign.

Som LK Fuga

Ramme: Baseline 50

Farve: Hvid



Sanitet, armaturer o. lign

Gulvmonteret toilet - handicptoilet

Ifö Sign – toiletsæde m/ soft close

Størrelse: 355*860*650 mm



Gulvmonteret toilet - toiletter

Ifö Sign – toiletsæde m/ soft close

Størrelse: 355*860*650 mm



Håndvask

Som Ifö Cera

Størrelse: 570 x 435 mm



Håndvask armatur

Hans Grohe: Focus 70, krom

Incl. push up bundventil



Afskærmning brus

Afskærmning i glas
10 mm hærdet glas

Monteres med beslag i rustfri stål

Beslag som på reference foto



Reference foto

Armaturl ved brus

Hans Grohe: Croma 100 Vario brusesæt

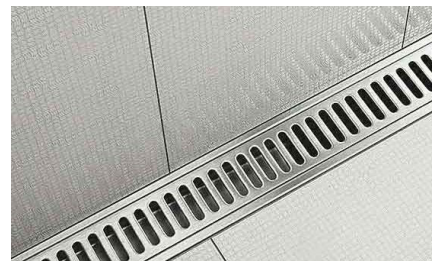
Brusearmatur m/Termostat inkl. brusesæt



Afløb ved brus

Som Unidrain ClassicLine linjeafløb

Længde: 900 mm
Rist: Column



Spejl

Monteres plant med væg uden synlige beslag/ophæng



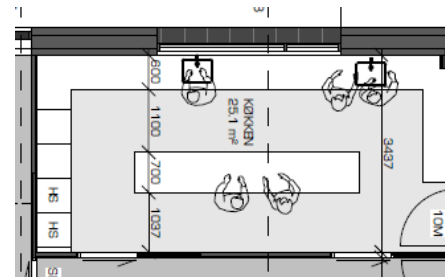
Reference foto

Øvrigt

Køkken – anretter-køkken

Leveres med

- Arbejdsborde
- Vaske
- Hurtig-opvasker
- 2 stk. Komfurer m/ ovne
- Emhætte
- Ventilation



Køkken – The-køkken i FLEXRUM 02

Leveres med

- Arbejdsbord m. vask og skabe

Garderobe

Leveres med bøjlestang

Ventilation

Placeres i TEKNIK og DEPOT

Løftlem i Flexrum 2

Der laves uudnyttet loftrum over

fordelingsgang/toiletkerne og Teknikrum

adgang fra Flexrum 2

Overdækket terrasse

Overdækket terrasse mod hhv. **NORD** og **SYD** udføres med træbeklædning og der monteres træterrasse i hård træ

Udenomsareal

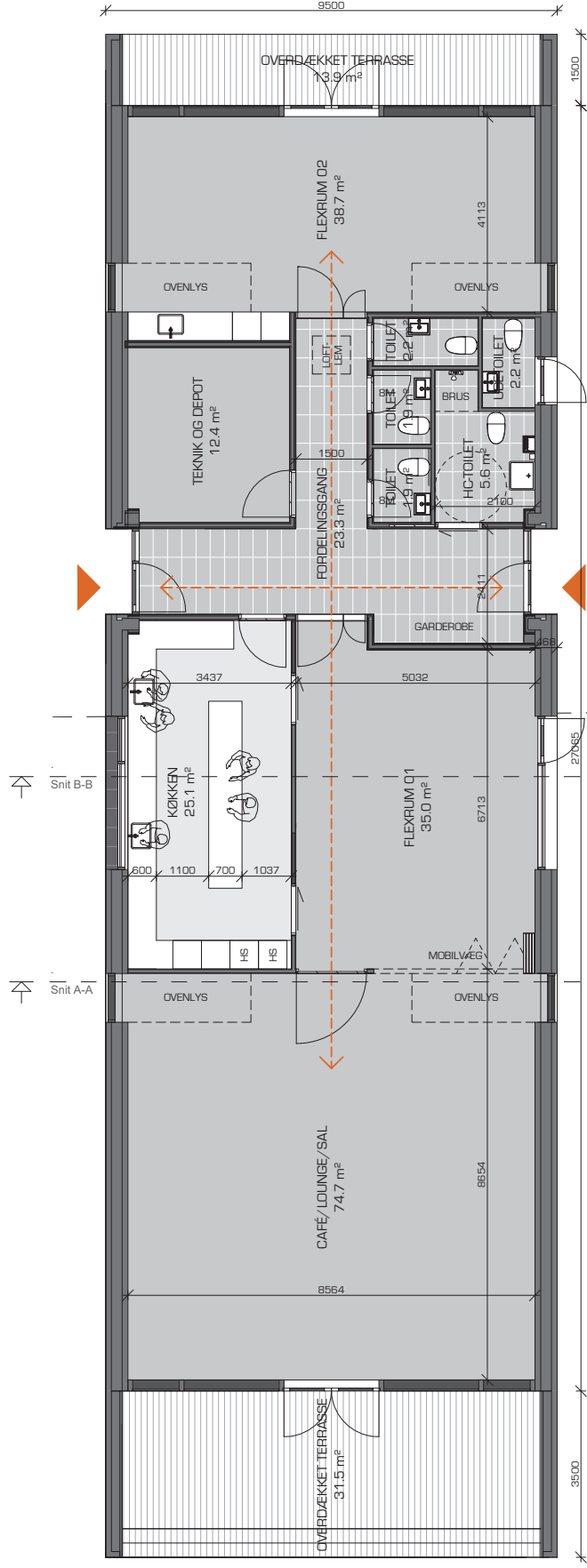
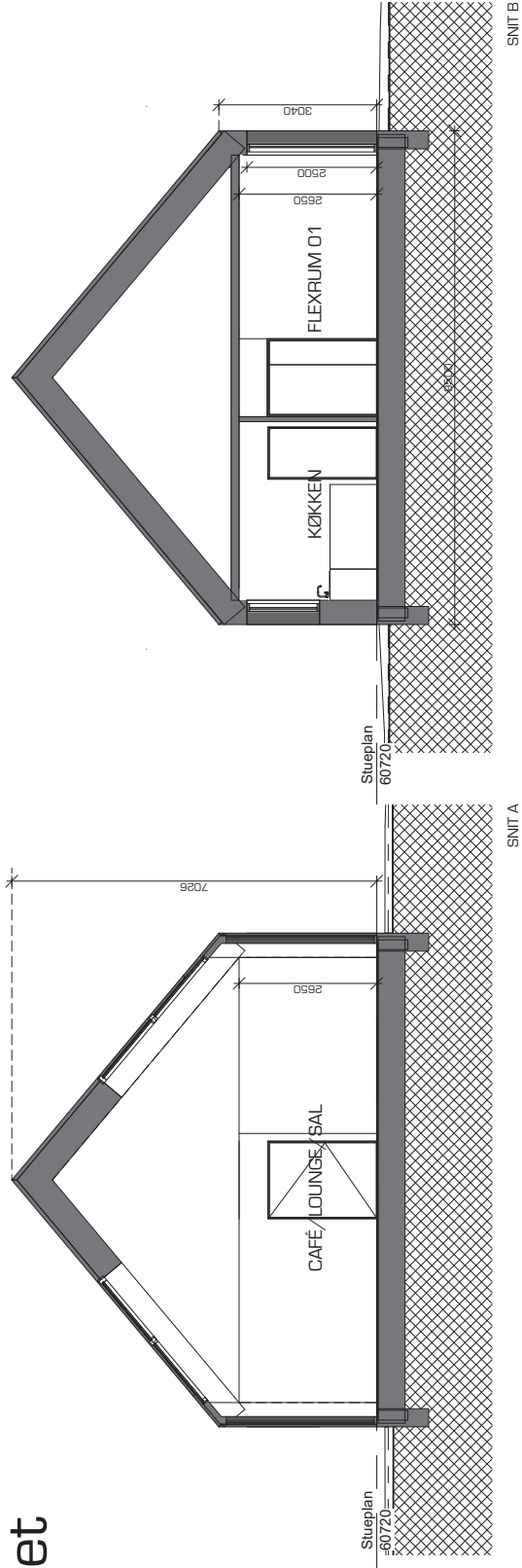
- Græsbevoksning mod nord og øst
- Flisebelægning langs huset og større parti ved øst-indgang samt ved husets nord- og sydlige ende
- Ca. 40 parkeringspladser med græsarmering

Øvrige møbler og indbo

Grundejerforeningen varetager møblering og indkøb af øvrigt indbo

Fælleshuset

Plan og snit



GRUNDPLAN - 257 M²
EKSKL. OVERDÆKNINGER

